



electra - amsterdam ladies.



Liebe auf den ersten Blick.

Familienmitglieder.



Amsterdam Original.



Amsterdam Girard.



Amsterdam Royal.



Amsterdam Classic.

Amsterdam Original – einfach klasse.



powder blue ladies'.



cream ladies'.



seafoam ladies'.

Amsterdam Original 3i: z. B. powder blue ladies'



Auf das Wesentliche reduziertes Hollandrad mit entspannter Sitzposition.

Technische Ausstattung:

- **Modell 2010:** Dreigangnabenschaltung mit Rücktrittbremse
- **Farbe:** powder blue, seafoam, cream
- **Rahmentype:** trad. Stahlrahmen und Gabel (Hi-Ten)
- **Rahmenhöhe:** uni
- **Beleuchtung:** keine (Batterielampen-Set optional)
- **Steuerkopf:** 1" Stahl
- **Kette:** KMC Standard
- **Sattel:** Retro Kunstledersattel mit Alu Sattelstütze 25,4 x 300 mm
- **Lenker:** breiter Hollandlenker mit Alukopf und Stahlvorbau 22,2 mm
- **Reifen:** CST City Bereifung 700 x 40c
- **Felgen:** Edelstahlspeichen und Alufelgen 28"
- **Sonstiges:** Premium Ausrüstung mit Edelstahlschrauben, extra starker Verchromung

Hinweis: Dieses hochwertige Rad entspricht sehr hohen US-amerikanischen Sicherheitsbestimmungen. Diese decken sich aber nicht in allen Punkten mit der deutschen StVZO; das betrifft einige nachrüstbare Reflektoren sowie die Beleuchtung. Wir halten die gesetzl. Regeln in diesem Bereich für nicht mehr zeitgemäß, LED Batterielichter sind nicht von ungefähr in den Niederlanden bei Rädern aller Preisklassen obligatorisch. Entscheiden Sie bitte selbst, wo und wie Sie das Rad einsetzen.

Stand 10/2009 – Änderungen durch den Hersteller vorbehalten.

Amsterdam Classic 3i – für den urbanen Alltag.



black ladies'.



yellow tulip ladies'.

Amsterdam Classic 3i: z. B. yellow tulip ladies'



Ein perfekter Alltagsbegleiter für alle Wege in der Stadt oder eine gemütliche Landpartie. Mit Gepäckträger und Beleuchtung, vor allem aber mit Stil...

Technische Ausstattung:



Modell 2010:	3 Gangnabenschaltung mit Rücktrittbremse
Farbe:	black oder yellow tulip
Rahmen:	tradioneller Holland-Stahlrahmen und Gabel (Hi-Ten)
Rahmenh:	uni
Beleuchtung:	Frontleuchte Basta (NL) Rücklicht (Batterie LED)
Steuerkopf:	1" Stahl
Kette:	KMC Standard
Sattel:	Retro Kunstledersattel mit Alu Sattelstütze 25,4 x 300 mm
Lenker:	breiter Hollandlenker mit Alukopf und Stahlvorbau 22,2 mm
Reifen:	CST City Bereifung 700 x 40c
Felgen:	28"Alufelgen, Edelstahlspeichen
Sonstiges:	Premium Ausrüstung mit Edelstahlschrauben, extra starker Verchromung

Hinweis: Dieses hochwertige Rad entspricht sehr hohen US-amerikanischen Sicherheitsbestimmungen. Diese decken sich aber nicht in allen Punkten mit der deutschen StVZO; das betrifft einige nachrüstbare Reflektoren sowie die Beleuchtung. Wir halten die gesetzl. Regeln in diesem Bereich für nicht mehr zeitgemäß, LED Batterielichter sind nicht von ungefähr in den Niederlanden bei Rädern aller Preisklassen obligatorisch. Entscheiden Sie bitte selbst, wo und wie Sie das Rad einsetzen.

Stand 10/2009 – Änderungen durch den Hersteller vorbehalten.

Amsterdam Girard 3i – künstlerisch wertvoll.



madonna.



la fonda del sol.



circles.



tree of life.

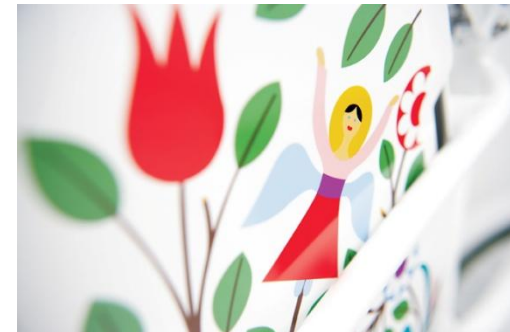
Alexander Girard steht Pate:



Alexander Girard zählt zu den wichtigsten Designern Nordamerikas der Nachkriegszeit. Sein Werk spiegelt Motive der Volkskunst Südamerikas und Osteuropas wieder.

Nach seinem Tod, Anfang der 1990er Jahre, ging sein Nachlass an das Vitra Design Museum. Sein zeitloses Werk ist aber nicht nur dort zu besichtigen, sondern lebt nun auch im Stadtbild als „rollendes Kunstwerk“ weiter.

Amsterdam Girard Räder sind von nun ab eine charmante Bereicherung.





Amsterdam Girard 3i: z. B. circles ladies'



Ein perfekter Alltagsbegleiter für alle Wege in der Stadt oder eine gemütliche Landpartie. Mit Gepäckträger und Beleuchtung, vor allem aber außergewöhnlich stilvoll ...

Technische Ausstattung:

Modell 2010:	3 Gangnabenschaltung mit Rücktrittbremse; Nexus Rollerbrake vorne
Farbe:	la fonda del sol; madonna; circles, tree of life
Rahmen:	traditioneller Holland-Stahlrahmen und Gabel (Hi-Ten)
Rahmenh:	uni
Beleuchtung:	Frontleuchte Basta (NL) Rücklicht (Batterie LED)
Steuerkopf:	1" Stahl
Kette:	KMC Standard
Sattel:	Retro Kunstledersattel mit Alu Sattelstütze 25,4 x 300 mm
Lenker:	breiter Hollandlenker mit Alukopf und Stahlvorbau 22,2 mm
Reifen:	CST City Bereifung 700 x 40c
Felgen:	28"Alufelgen, Edelstahlspeichen
Sonstiges:	Premium Ausrüstung mit Edelstahlschrauben, extra starker Verchromung

Hinweis: Dieses hochwertige Rad entspricht sehr hohen US-amerikanischen Sicherheitsbestimmungen. Diese decken sich aber nicht in allen Punkten mit der deutschen StVZO; das betrifft einige nachrüstbare Reflektoren sowie die Beleuchtung. Wir halten die gesetzl. Regeln in diesem Bereich für nicht mehr zeitgemäß und veränderungswürdig. LED Batterielichter sind nicht von ungefähr u. a. in den Niederlanden bei Rädern aller Preisklassen obligatorisch. Entscheiden Sie bitte selbst, wo und wie Sie das Rad einsetzen.

Stand 10/2009 – Änderungen durch den Hersteller vorbehalten.

Amsterdam Rooyal 8i: z. B. cream ladies'



Premium Edition Hollandrad mit klassischem aber leichterem Aluminiumrahmen. Damit kann im Alltag technisch nichts mehr schiefgehen. Die Nexus Achtganschaltung sorgt für flotten Antrieb, der Nabendynamo für sichere Beleuchtung und Rollenbremse und Rücktritt für schnellen Stand, wenn es mal sein muss. Das aristokratische Hollandrad von Electra.

Technische Ausstattung:

Modell 2010:	8 Gang Shimano Nexus Nabenschaltung mit Rücktrittbremse
Farbe:	black or white
Rahmen:	Dutch Royal 6061-T6 Alu Rahmen
Rahmenh:	uni
Beleuchtung:	Frontleuchte Lumotec Retro; Rücklicht (Batterie LED)
Steuerkopf:	1" Stahl
Kette:	KMC Standard
Sattel:	Retro Kunstledersattel mit Alu Sattelstütze 25,4 x 300 mm
Lenker:	breiter Hollandlenker mit Alukopf und Stahlvorbau 22,2 mm
Reifen:	City Bereifung 700 x 40c mit Pannenschutz
Felgen:	28"Alufelgen, Edelstahlspeichen
Sonstiges:	Premium Ausrüstung mit Edelstahlschrauben, extra starker Verchromung; Heavy Duty Ständer, ...



Hinweis: Dieses hochwertige Rad entspricht sehr hohen US-amerikanischen Sicherheitsbestimmungen. Diese decken sich aber nicht in allen Punkten mit der deutschen StVZO; das betrifft einige nachrüstbare Reflektoren sowie die Beleuchtung. Wir halten die gesetzl. Regeln in diesem Bereich für nicht mehr zeitgemäß, LED Batterielichter sind nicht von ungefähr in den Niederlanden bei Rädern aller Preisklassen obligatorisch. Entscheiden Sie bitte selbst, wo und wie Sie das Rad einsetzen.

Stand 10/2009 – Änderungen durch den Hersteller vorbehalten.

Vielen Dank & gute Fahrt.



Exklusiv in Berlin Mitte bei:

zweitrad.
Hollandräder

Inh. Dr. Ulrich Gries
Fehrbelliner Straße 82
D - 10119 Berlin-Mitte
T 030 - 50 57 69 37
F 030 - 44 05 62 47
M 0179 - 5 18 27 94
www.zweitrad.de
anfrage@zweitrad.de